



J. Block, (1995), Uniwersytet Kalifornijski w Berkley  
Przeanalizował dane z wieloletnich badań, którymi objęto setkę kobiet i mężczyzn w wieku kilkunastu lat i które kontynuowano, aż do osiągnięcia przez nich dwudziestu paru lat

## J. Block dokonał porównania teoretycznie niezależnych i ujętych w czystej postaci typów inteligencji teoretycznej i "elastyczności ego" \*

\* ELASTYCZNOŚĆ EGO wg. J. Block'a - samoregulacja emocjonalna, przystosowawcze panowanie nad impulsami, przekonanie o skuteczności swoich starań i inteligencja społeczna, (zatem możemy przyjąć, że jest to synonim Inteligencji Emocjonalnej, a także wysokich kompetencji społeczno-emocjonalnych).

### TYPOWY MEŹCZYZNA o wysokim IQ



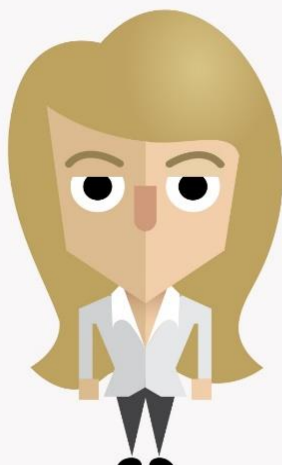
- posiad szeroki wachlarz zainteresowań intelektualnych
- jest ambitny i produktywny
- jest odpowiedzialny i uparty
- nie dręczą go żadne niepokoje co do własnej osoby
- na ogół odnosi się do wszystkich i wszystkiego krytycznie i protekcjonalnie
- jest grymaśny i ma zahamowania
- jest oziębły i nieczuły na wrażenia zmysłowe
- nie okazuje żadnych uczuć i do wszystkiego podchodzi z dystansem
- jest emocjonalnie ślepy i zimny

### TYPOWY MEŹCZYZNA o wysokich kompetencjach społeczno-emocjonalnych



- jest nastawiony towarzysko
  - ma życzliwy stosunek do otoczenia
  - jest otwarty
  - nie zdradza skłonności do martwienia się i ruminacji
  - jego życie emocjonalne jest bogate, a uczucia są wyrażane stosownie
  - ma skłonność do poświęcania swojego czasu i energii na rzecz innych ludzi i spraw społecznych
  - rozpatruje wszystko w kategoriach etycznych
  - chętnie bierze na siebie odpowiedzialność
  - nie jest lękliwy
  - współczuje innym i okazuje im troskliwość
- jest adekwatnie zadowolony z siebie, z innych i społecznej rzeczywistości (jeśli coś mu nie odpowiada - zmienia jeśli ma na to realny wpływ)

## TYPOWA KOBIETA o wysokim IQ



- nie ma kłopotów z wyrażaniem swoich myśli
- ceni sprawy wymagające wysiłku umysłowego
- zakres jej zainteresowań intelektualnych i estetycznych jest bardzo szeroki
- ma skłonność do niepokojenia się byle czym, „przeżuwa” myśli i obwinia się
- nie chętnie okazuje otwarcie złość, za to w pośrednich sposobach jest mistrzynią
- **nastawiona jest introspekcyjnie, do wewnątrz**

## TYPOWA KOBIETA o wysokich kompetencjach społeczno-emocjonalnych

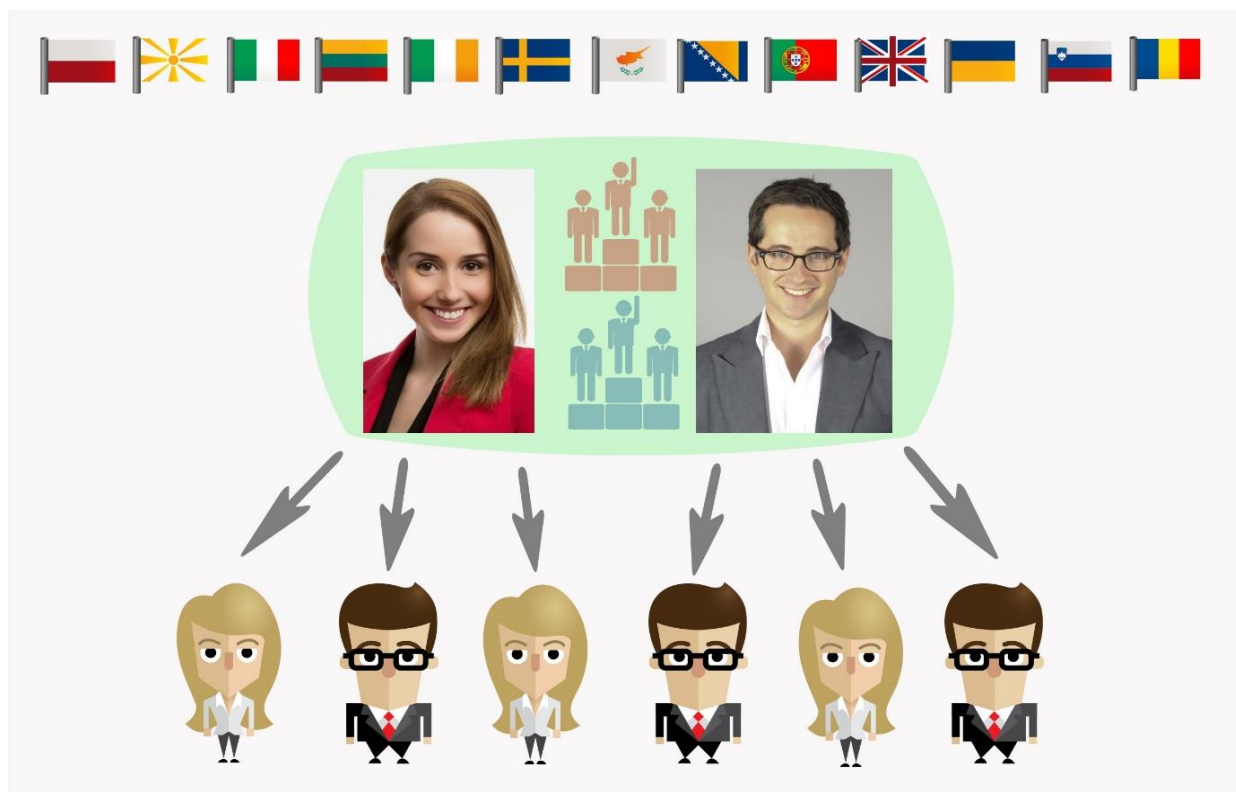


- z reguły bardziej pewna siebie niż kobieta z wysokim IQ
  - wyraża wprost, co czuje
  - życie nie jest dla niej bezsensowną egzystencją
  - jest życzliwa, otwarta i towarzyska
  - swoje uczucia wyraża stosownie w umiarkowany sposób (a nie wybuchami, których później żałuje)
  - dobrze radzi sobie ze stresem
  - równowaga emocjonalna pozwala jej na łatwe nawiązywanie kontaktów
- jest z siebie zadowolona, wesoła i reaguje na wszystko spontanicznie, przy tym odbiera wszystkie wrażenia zmysłowe



Jeśli już przeanalizowaliście wymyślone portrety osób - idealne wcielenia dwóch różnych zespołów zdolności, to zapewne pojawiło się w waszych głowach stwierdzenie „no, dobrze ale przecież nie ma takich ludzi”. Oczywiście! W rzeczywistości u wszystkich IQ i IE (inteligencja emocjonalna) mieszają się w różnych proporcjach. Ale przyznajcie ... kompetencje emocjonalne sprawiają, że jesteśmy bardziej ludzcy.

I ....



... jak wskazuje Gardner, „W życiu zawodowym wiele osób o ilorazie inteligencji powyżej 160 pracuje dla ludzi o ilorazie nie przekraczającym 100, jeśli ci pierwsi odznaczają się słabą, a ci drudzy wysoką inteligencją intrapersonalną (składnik IE). Natomiast w życiu codziennym żaden rodzaj inteligencji nie jest tak ważny, jak inteligencja interpersonalna (wchodzi w IE). Jeśli jej nie masz, podejmujesz niewłaściwe decyzje o tym, z kim się ożenić czy za kogo wyjść za mąż, jaką podjąć pracę i tak dalej. Musimy kształcić oba rodzaje inteligencji personalnej u dzieci i powinna to robić szkoła”

Za: Goleman D., 1995, s.78, 95

